

Strategische Managementkonzepte: Betriebsleitung II

Episode 2:

Das Managementsystem der „Betriebsleitung“

Prof. Dr. Andreas Remer
Universität Bayreuth

Übersicht der Lerneinheit

Episode 1:

Struktur der „Betriebsleitung“

Episode 2:

Das Managementsystem der „Betriebsleitung“

Episode 3:

Interview

Lernziele der Episode

Lernziel 1:

Sie können ein zweckrationales Managementsystem konstruieren

Lernziel 2:

Sie können die Entscheidung über das Konzept der „Betriebsleitung“ begründen.

Lernziel 3:

Sie wissen, wie man ein zweckrationales Managementsystem modifizieren kann.

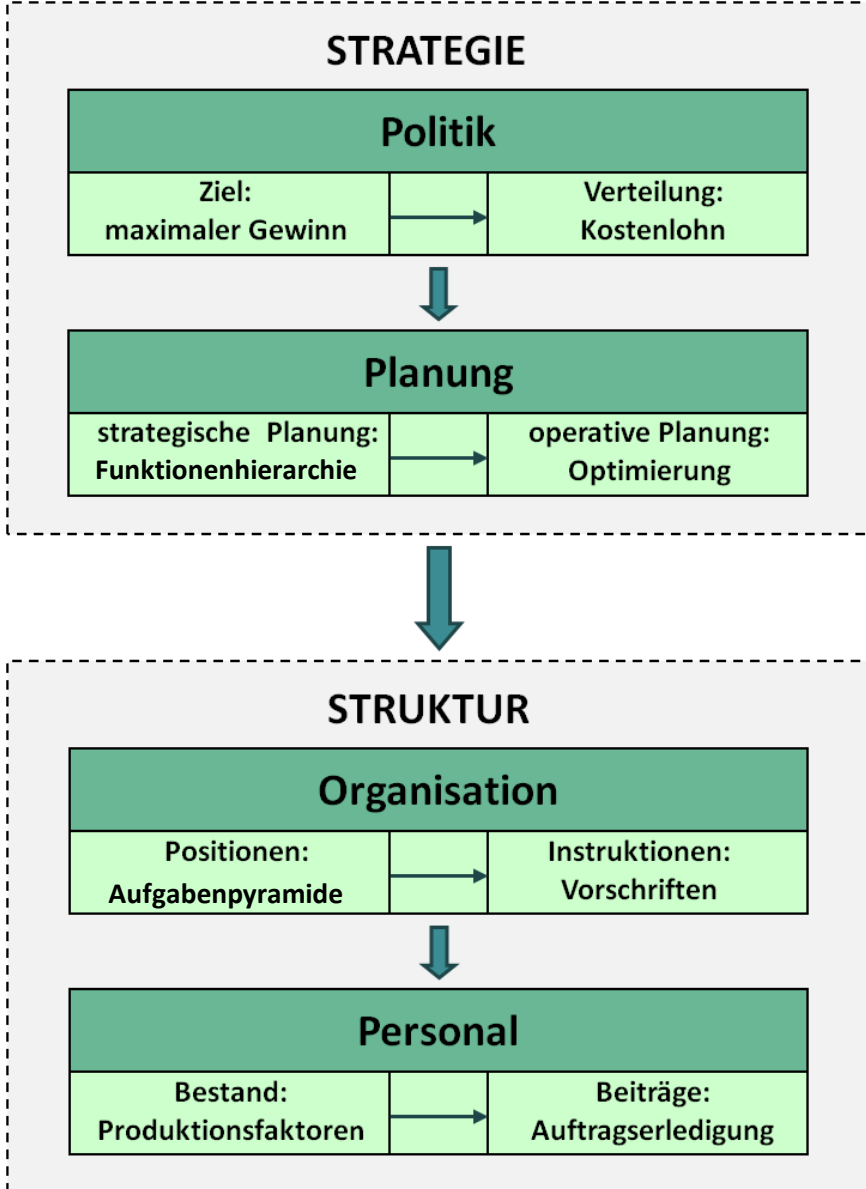
Gliederung dieser Episode

- Die Zweckrationalität der „Betriebsleitung“
- „Betriebsleitung“ als Entscheidungsproblem
- Selektive Anpassungsmöglichkeiten des Betriebsleitungskonzeptes

Zweckrationalität der „Betriebsleitung“

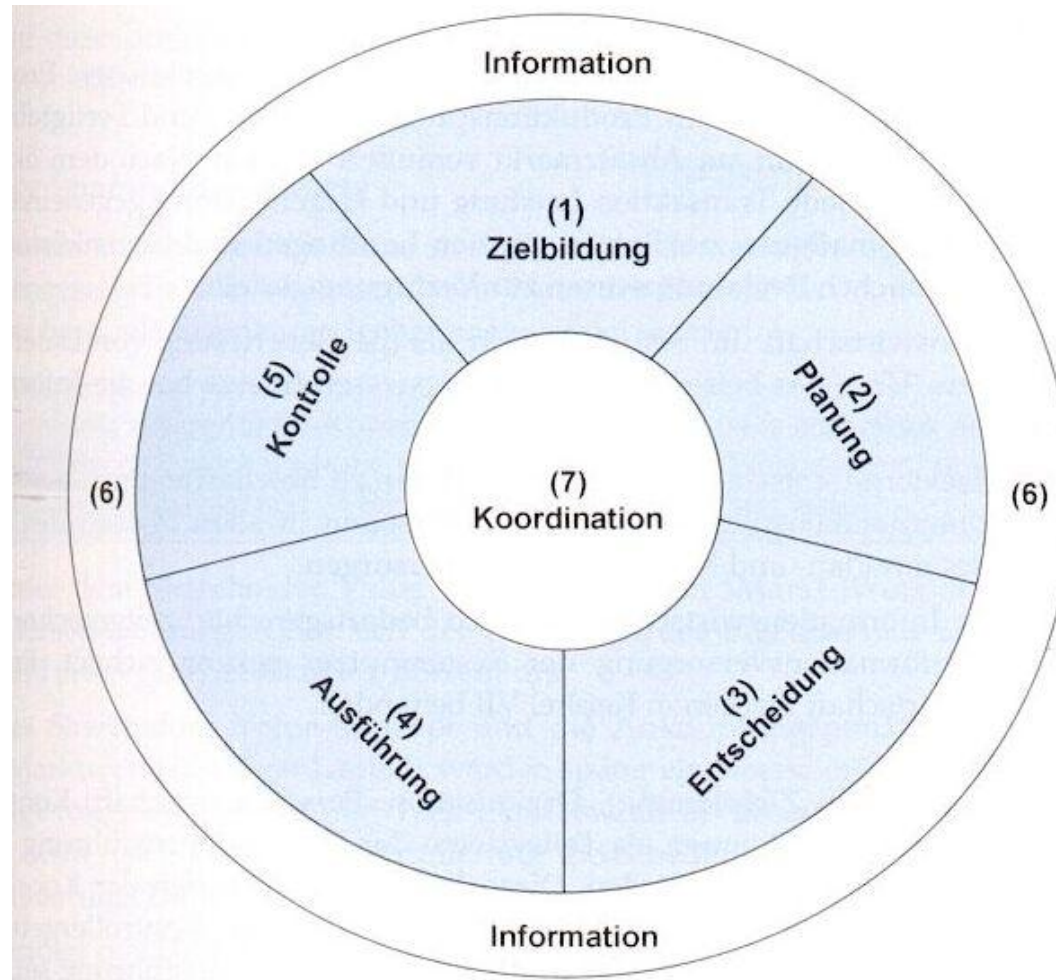
- Werthierarchie der Managementelemente
- Kausalhierarchie der Managementelemente
- Hierarchien innerhalb der Managementelemente
- Zweck-Management

Das Managementsystem der klassischen Betriebsleitung



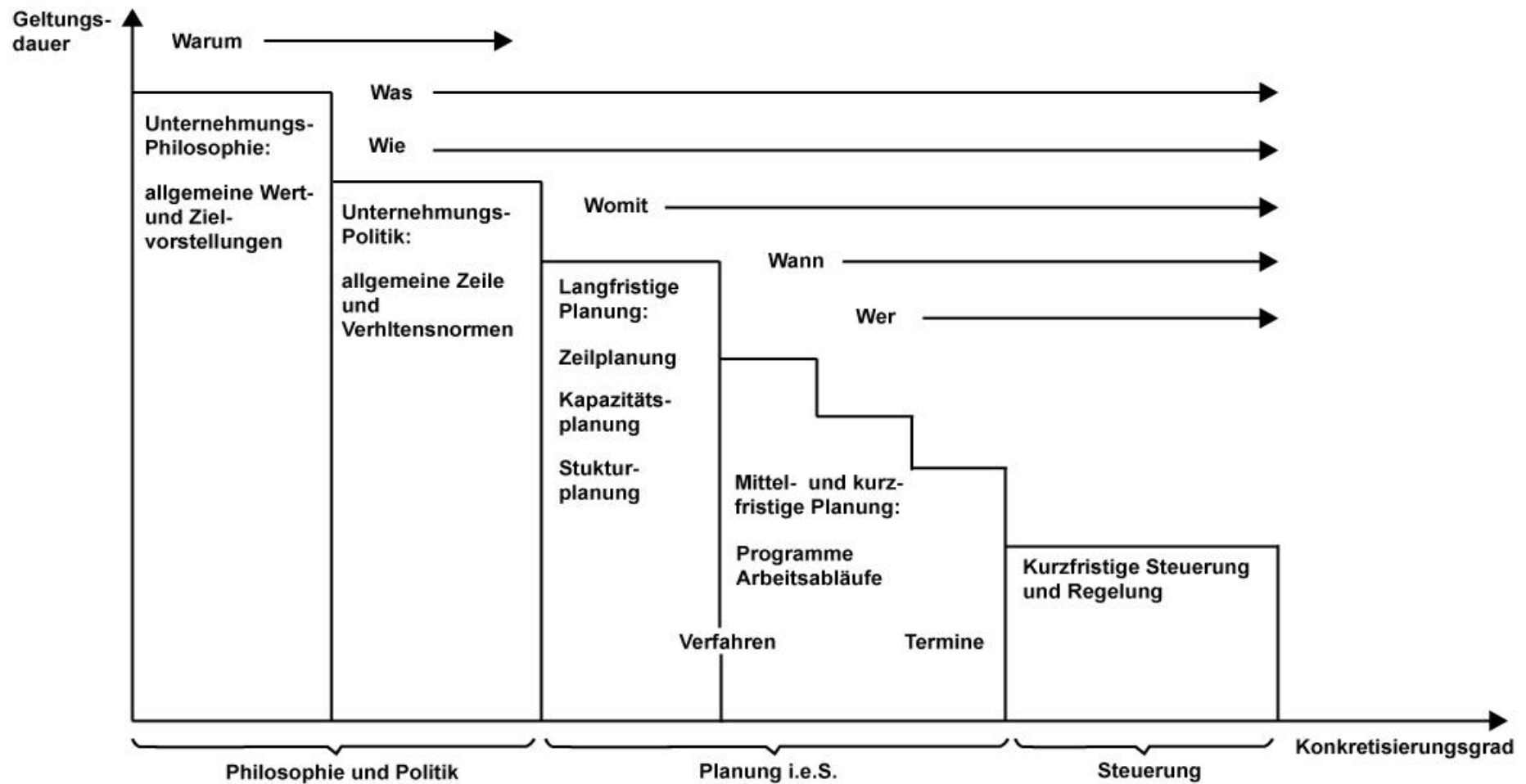
Quelle: Remer, A. (2009), Seite 114

Managementsystem als Phasenhierarchie



Quelle: Wöhe, G., Döring, U. (2008), Seite 53

Managementsystem als Geltungshierarchie (Standardisierungshierarchie)



Quelle: Ulrich, H. (1968), Seite 328

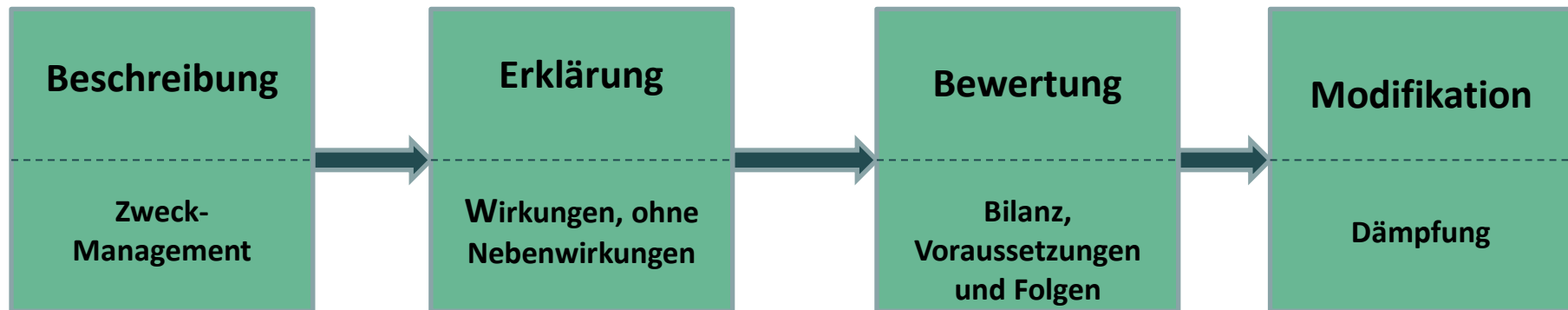
„Betriebsleitung“ als Entscheidungsproblem

- Normative Entscheidungsprämissen: Wertmonismus
- Kognitive Entscheidungsprämissen: Linearität
- Voraussetzungen und Folgen
- Typische Anwendungsbereiche

Selektive Anpassungsmöglichkeiten des Betriebsleitungskonzeptes

- Modifikationsanlässe und Grenzen
- Geringe Standardisierung und Formalisierung des Managementsystems
- Moderate Ausarbeitung und Realisierung

Zusammenfassung



Übungsaufgaben für das Selbststudium

- 1. Diskutieren Sie die Wünschbarkeit und Realisierbarkeit des Betriebsleitungskonzeptes bei folgenden Systemen: Öffentliche Verwaltung, Automobilkonzern, Kirche, Universität.**

Literatur und weiterführende Quellen

- **Bosetzky, H.:** Grundzüge einer Soziologie der Industrieverwaltung. Möglichkeiten und Grenzen der Betrachtung der industriellen Großbetriebses als bürokratische Organisation, Stuttgart 1970.
- **Burns, T., Stalker, G.M.:** Mechanische und organische Systeme des Managements, in: Mayntz, 1971, S. 147 -154.
- **Fayol, H.:** Administration Industrielle et Générale, Paris 1916, Deutsche Fassung. Allgemeine und industrielle Verwaltung, München – Berlin 1929.
- **Gutenberg, E.:** Grundlagen der Betriebswirtschaftslehre, 1. Band. Die Produktion Berlin etc. 1983, 1. Aufl. 1951.
- **Remer, A.:** Grundlagen des Management, Stuttgart 2009, S. 112 - 114.
- **Ulrich, H.:** Die Unternehmung als produktives soziales System, Bern-Stuttgart 1968.
- **Wöhe, G.:** Einführung in die Allgemeine Betriebswirtschaftslehre, München 1990.
- **Wöhe, G., Döring, U.:** Einführung in die Allgemeine Betriebswirtschaftslehre, München 2008.

Anmerkung zu den rechtlichen Grundlagen:

Die Rechte der Bilder und Graphiken liegen, sofern nicht anders angegeben, beim Verfasser der Folien. Die Folientexte beziehen sich, wenn nicht anders angegeben, auf eigene Forschungs-, Lehr- und Praxistransfer-Tätigkeiten und sind deshalb bei deren Verwendung zu zitieren.