

# Einführung in die Managementlehre

## Episode 1:

## Management als strategischer Wettbewerbsfaktor

Prof. Dr. Andreas Remer  
Universität Bayreuth

# Übersicht der Lerneinheit

## Episode 1:

### Management als strategischer Wettbewerbsfaktor

## Episode 2:

### Grundstruktur des Managementsystems

## Episode 3:

### Interview

## Lernziele der Episode

### **Lernziel 1:**

Sie können erklären, was Management ist.

### **Lernziel 2:**

Sie wissen, was Management leistet.

### **Lernziel 3:**

Sie kennen typische Managementfehler und wissen, was Managementverantwortung bedeutet.

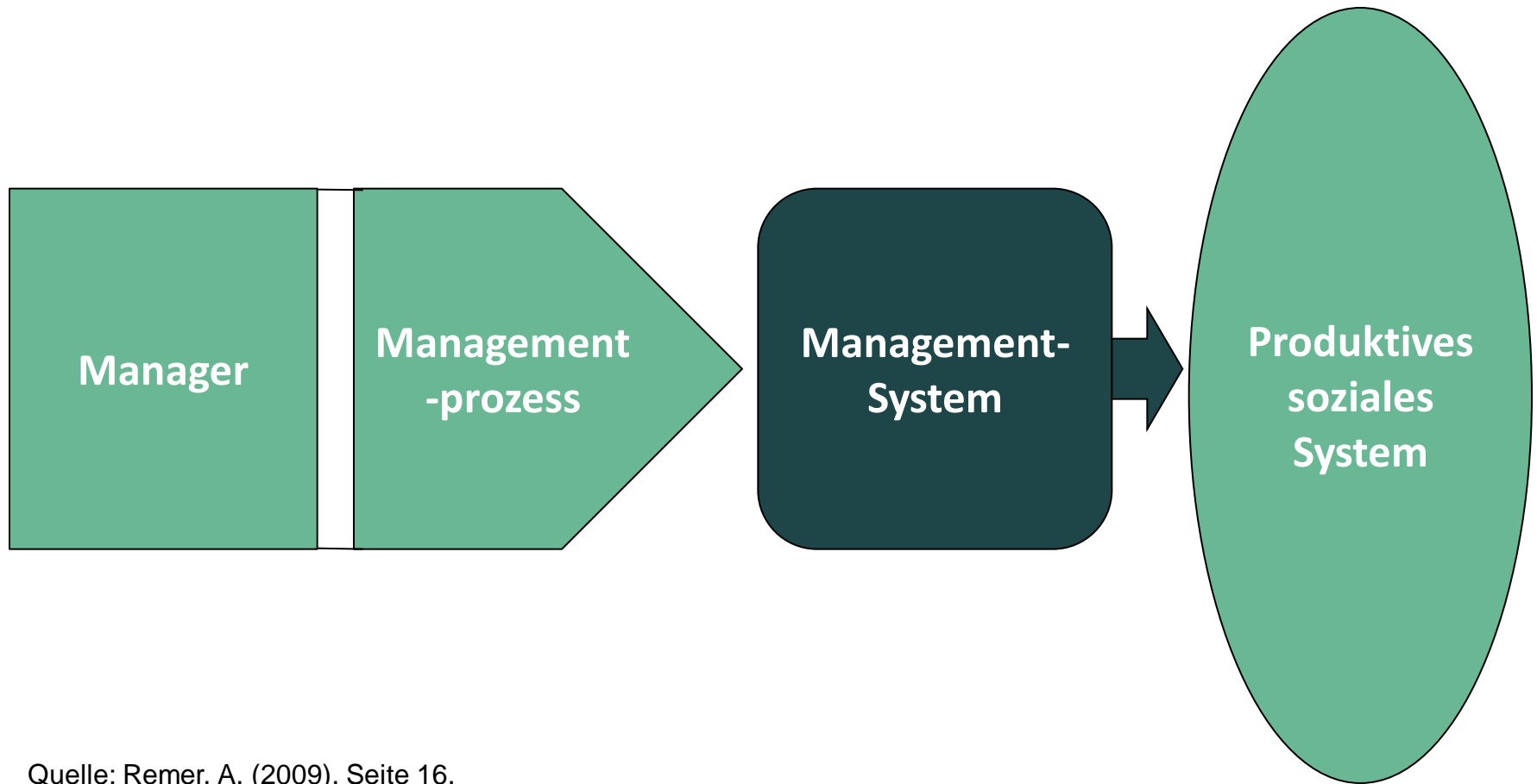
## Gliederung dieser Episode

- Grundbegriffe: Was ist Management?
- Betriebswirtschaftslehre und Managementlehre
- Was leistet Management?
- Managementfehler und Managementverantwortung

# Grundbegriffe

- Begriffe wie „Leitung“ und „Führung“ wecken oft falsche Assoziationen.
- „Management“ ist offen für Vielfalt und Komplexität der Probleme.
- „Das Management“ bedeutet in der Praxis zumeist einen Personenkreis.
- In der Wissenschaft wird unter Management eher ein System von Gestaltungselementen verstanden.
- Das Managementsystem entsteht laufend im Managementprozess.

# Aspekte des Managementbegriffs



Quelle: Remer, A. (2009), Seite 16.

# Betriebswirtschaftslehre und Managementlehre

- Betriebswirtschaftslehre ist im Kern Bewertungslehre, Erklärungen stammen aus anderen Disziplinen.
- Managementlehre ist nicht disziplin- sondern problembezogen abgegrenzt.
- Managementwissenschaft beschäftigt sich generell mit Zweck/Mittel-Beziehungen in allen Lebensbereichen.
- Das „Ethos“ der Managementlehre ist nicht speziell der Gewinn, sondern generell der Erfolg bzw. die Problemlösung.
- Die Betriebswirtschaftslehre ist eine von vielen Disziplinen, auf die die Managementlehre zurückgreift.

# Was leistet Management?



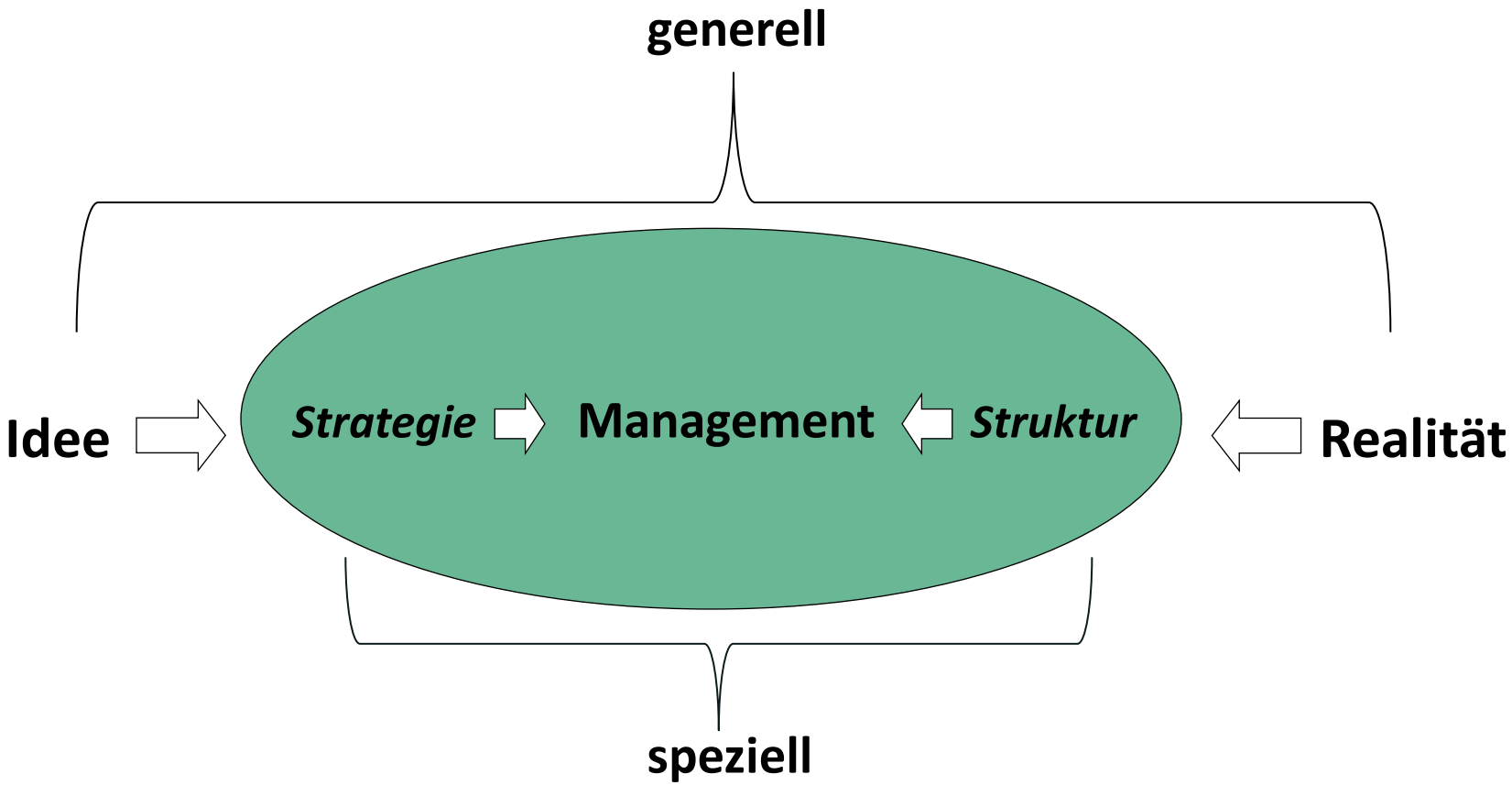
Quelle: Mit freundlicher Genehmigung von Dirk Meissner



# Was leistet Management?

- Management bedeutet Ideen zu verwirklichen und Zwecke zu erreichen.
- Gutes Management muss auch einen vernünftigen Realitätsbezug haben.
- Generell leistet Management die Vermittlung zwischen Idee und Realität.

# Generelle und spezielle Leistung des Management



Quelle: Remer, A. (2009), Seite 19.

# Was leistet Management?

- Manager handhaben speziell das Zusammenspiel von Unternehmensstrategie und –struktur.
- Managementstrategien bewegen sich zwischen Zweckstreben und Überlebenssicherung.

# Managementfehler und Managementverantwortung

- Managementverantwortung wird häufig nicht wahrgenommen.
- Managementfehler werden durch professionelle Defizite und Persönlichkeitsmerkmale verursacht.

# Managementfehler und Managementverantwortung



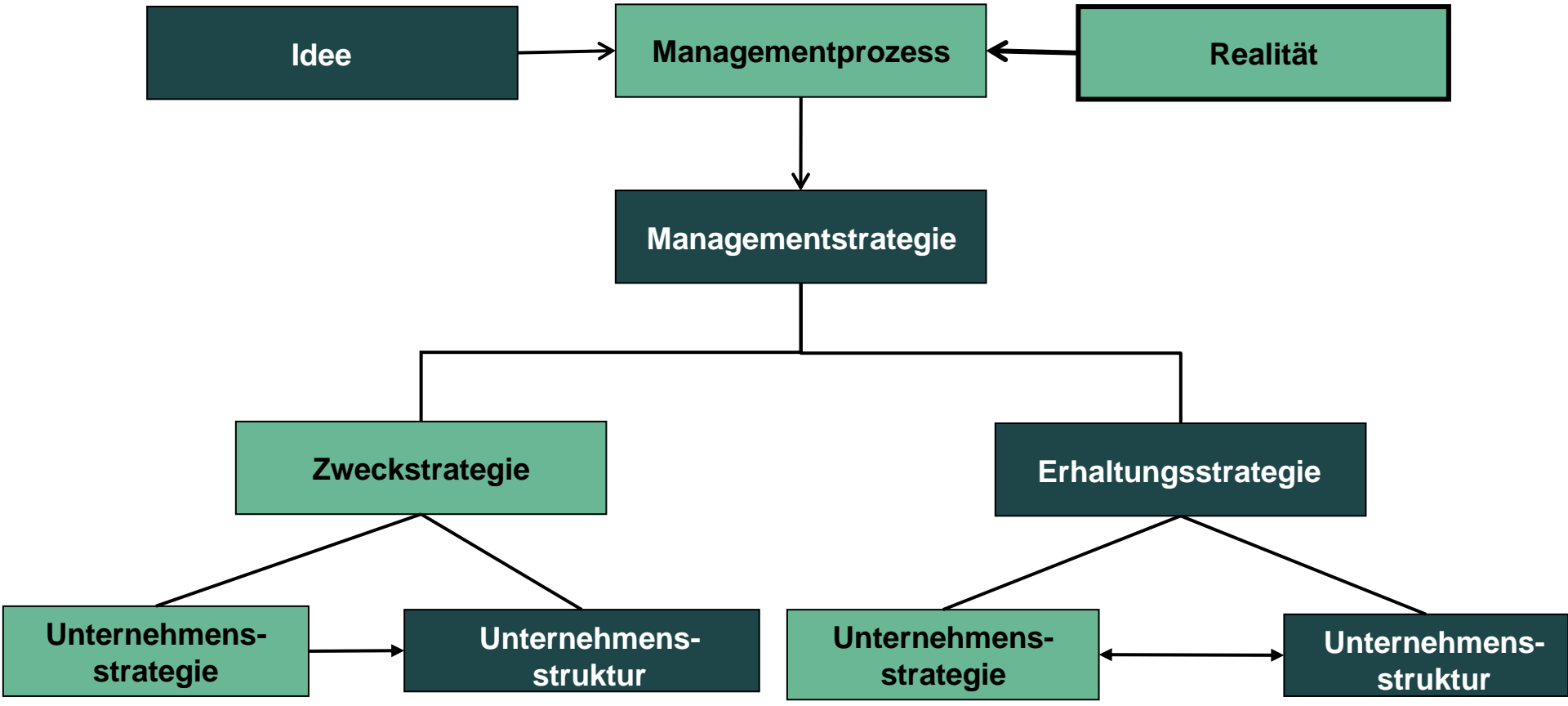
Wer von oben fällt, fällt weicher...

Quelle: ZDF-Doku mit freundlicher Genehmigung Marietta Slomka

# Managementfehler und Managementverantwortung

- Die Managementverantwortung kann nicht auf die Top-Ebene beschränkt werden.
- Aus Strategieverantwortung wird heute zunehmend Strukturverantwortung.
- Die Organisation der Managementverantwortung erfolgt wesentlich durch die Unternehmensverfassung.

# Zusammenfassung



Quelle: Remer, A. (2009), Seite 21.

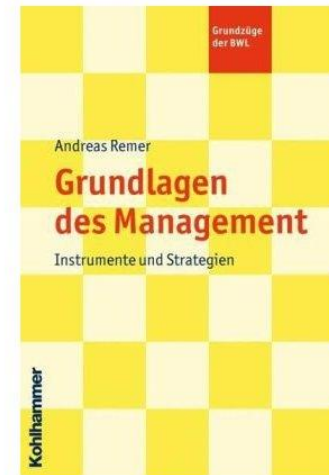
# Übungsaufgaben für das Selbststudium

- 1. Verfassen Sie ein Statement von nicht mehr als 100 Worten als „Gebrauchsanleitung für Manager“.**



## Literatur und weiterführende Quellen

- **Remer, A.:** Grundlagen des Management, Stuttgart 2009, S. 15 – 21.



- **Cartoon:** Hippenstocks Strategen, Dirk Meissner.
- **Film:** Managementfehler und –verantwortung, ZDF-Doku.

**Anmerkung zu den rechtlichen Grundlagen:**

Die Rechte der Bilder und Graphiken liegen, sofern nicht anders angegeben, beim Verfasser der Folien. Die Folientexte beziehen sich, wenn nicht anders angegeben, auf eigene Forschungs-, Lehr- und Praxistransfer-Tätigkeiten und sind deshalb bei deren Verwendung zu zitieren.